

Willkommen zu unserem vierwöchigen Blended-Learning-Kurs Künstliche Intelligenz!

In einer Welt des rasanten Fortschritts spielt KI eine entscheidende Rolle in unserem täglichen Leben. Unser Seminar bietet eine gute Gelegenheit, tief in diese faszinierende Welt der KI einzutauchen und ihre gesellschaftliche Bedeutung zu verstehen. Von alltäglichen Anwendungen bis hin zur personalisierten Medizin – KI verändert nicht nur Industrien, sondern beeinflusst auch die Art und Weise, wie wir arbeiten, kommunizieren und leben. Gleichzeitig wollen wir gemeinsam die ethischen Herausforderungen, die mit der Entwicklung von KI einhergehen, erkunden und diskutieren. Lassen Sie uns gemeinsam eine Brücke zwischen Technologie und Ethik schlagen, um eine nachhaltige und verantwortungsvolle Nutzung von KI zu fördern. Seien Sie Teil dieser inspirierenden Reise, um die Zukunft der KI mitzugestalten!

In Präsenz- und Online-Phasen diskutieren wir diese Themen. Wir informieren, wir organisieren Exkursionen und stellen Materialien in einem begleitenden Blog bereit. Der Blog ist nur für die Teilnehmenden zugänglich und bietet eine zusätzliche Möglichkeit der Interaktion im geschützten Raum.

Kurz: Wir schaffen eine Plattform der Information und des Austauschs.

Programm

Präsenz: 11.4.24, 18-20h

KI – Verstehen und Anwenden

Online: 18.4.24

KI im Gesundheitswesen

Präsenz: 24.4.24

Sicherheit und Datenschutz – Herausforderungen durch KI

Online: 2.5.24

Ethische Fragen und gesellschaftliche Entwicklung

Ergänzend werden auf Wunsch nach Absprache mit der Gruppe weitere Exkursionen angeboten (z.B. in die Landesmedienanstalt Saarland).

Anmeldung bis zum 27.3.24. Die Teilnahme am Kurs ist kostenfrei.

Alle Präsenzveranstaltungen finden in den Räumlichkeiten der Ev. Akademie im Saarland in Neunkirchen, Goethestraße 29-31 statt.

Für die Online-Phasen gibt es bei Bedarf eine technische Einführung.

Information und Anmeldung:

Evangelische Akademie im Saarland

Tel. 06821 - 79 02 91 3

buero@eva-a.de

www.eva-a.de



Projektleitung:

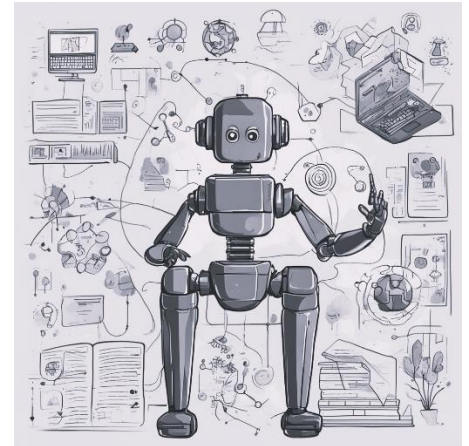
Wolf-Dieter Scheid, LAG Ev. Erwachsenenbildung

Dr. Antje Schönwald, Ev. Akademie im Saarland

Titelbild: Stable Diffusion XL, KI-Technik

ChatGPT und co - Künstliche Intelligenz verstehen

Eine Veranstaltungsreihe mit
Präsenz- und Online-Phasen



11.4. - 2.5.2024



evangelische akademie
im saarland